

Datu izdruka

Izdruka no tabulas

- Vienkāršākais veids ir ieiet tabulas skatā un izvēlēties *File – Print*
- Šādi tiek izdrukāta visa tabulas informācija
- Tomēr visbiežāk (īpaši lielu tabulu gadījumā) tā nav pietiekami labi sakārtota

Izdrukas forma - *Reports*

Parasti datu izdrukai no datu bāzēm tiek izmantotas īpašas iepriekš sagatavotas **izdrukas formas** (*Reports*).

Izdrukas formu veido izvēlnēs:

Create – Report – formu veido automātiski

Report Design – piedāvā iespēju lietotājam to strukturēt (izvēlas visbiežāk)

Izdrukas formas daļas

Pēc noklusējuma izdrukas formai ir 3 daļas:

Page Header – informācija parādās reizi katrā izdrukas lapā

Page Footer – informācija parādās reizi katrā izdrukas lapā

Detail – informācija atkārtojas tik reizes cik attiecīgajā tabulā ir ierakstu

Izdrukas formas sadaļas

Izvēlnē *Design – Title* var pievienot vēl divas sadaļas:

Report Header – informācija parādās reizi izdrukas sākumā

Report Footer – informācija parādās reizi izdrukas beigās

Izvēlnē *Design – Group & Sort* var pievienot vēl daļas, kas atkārtosies reizi katrai norādītajai datu grupai.

Lappuses iestādnes

Page setup – Page setup

Logā var iestādīt lappuses formātu, teksta attālumu līdz malām, aiņu skaitu un ailes platumu

Ja ir viena aile, tad parasti izvēlas ailes platumu –
"Same as detail"

Izdrukas formas sadaļas

Izdrukas formas sadaļu izmērus var mainīt ar peli velkot attiecīgās malas.

Parasti *Header* un *Footer* daļas ir 2-3 cm augstas

Detail sadaļai visbiežāk iestāda aptuveni vienai rindai nepieciešamu augstumu.

Formas izveides rīki

Izdrukas formas veidošanai nepieciešami atbilstošie rīki pieejami izvēlnē *Design*

Tie ir analogi datu ievades formas rīkiem

Pārsvarā izmanto

Label – uzraksts

Text box – izvēlētā lauka saturs

Sasaiste ar tabulu

- Izdrukas formu var saistīt ar kādu no tabulām vai datu atlases formām (*Query*)
- Izvēlne *Design – Property Sheet* un īpašība *Record Source*
- Ja vēlas datus formā atspoguļot sakārtotus pēc ģints un sugas, tad jāizvēlas atlases forma, kur tas darīts

Header sadaļa

- Ar Label rīku var ievietot virsrakstu, kas parādās katra lappusē, piemēram, “**Sugu saraksts**”
- Ar īpašībām FontName, FontSize, TextAlign u.c. var noformēt uzraksta izskatu
- Ja datus izkārtos tabulas veidā, tur var izvietot aiļu virsrakstus
- Ar līniju rīku (*Line*) var savilkt līnijas

Footer sadaļa

- Izvēlnē *Design – Page Number* formā ievieto lappuses numuru
- Atzīmē *Bottom of Page*
- *Footer* sadaļā izveidojas teksta lodziņš
- Pie tā īpašības *Control Source* var pamainīt informāciju, piemēram, izdzēšot pēdiņās ievietoto vārdu "*Page*"

Piemērs



Detail daļa

- Ar lauku uzlikšanas rīku ieklikšķina *Detail* daļā
- *Expression* joslā ieraksta nepieciešamā lauka nosaukumu

Piemērs



Datu apskate

- Pirms datu apskates **jāpārlicinās** par **aktīvo tabulu** – parādīti tiek dati no aktīvās tabulas
- Var izmantot
 - jebkuru pastāvīgu tabulu
 - jebkuru pagaidu tabulu, kas izveidota ar komandas **Select** palīdzību

Datu apskate

- Ar peles labo taustiņu ieklikšķina jekurā tukšā formas vietā un izvēlas *Preview*
- Logā var aplūkot izdrukas izskatu
- Ar atvērušos rīku joslu var pārskatīt visas izdrukas lappuses
- Izvēlnē **File** -> **Print** datus var izdrukāt
- Aizverot *Preview* logu, atgriežas formā

Piemērs

Ar komandu **Select** atlasa dzimtai “Rosaceae” piederošās sugas un sakārto pēc ģints un sugas.

Aktivizē jauno tabulu un aplūko to izdrukas formā.

Funkciju izmantošana

Izdrukā formā iespējams izmantot funkcijas, tās ierakstot *Expression* joslā

Alltrim(*lauka_nosaukums*) – apcērp tukšumus zīmju laukiem

Substr(*lauka_nosaukums*, *a*, *b*) – no zīmju lauka paņem *b* skaitu simbolu sākot no pozīcijas *a*

Left(*lauka_nosaukums*, *zīmju_skaits*) – no zīmju lauka paņem norādīto skaitu zīmju

Piemērs



Izvēles funkcija

Iif(*lógiskā_izteiksme*, *a*, *b*) –

lógiskā izteiksme – dod divus iespējamus variantus
– **.T.** vai **.F.**

a – funkcijas rezultāts, ja izteiksme ir patiesa (**.T.**)

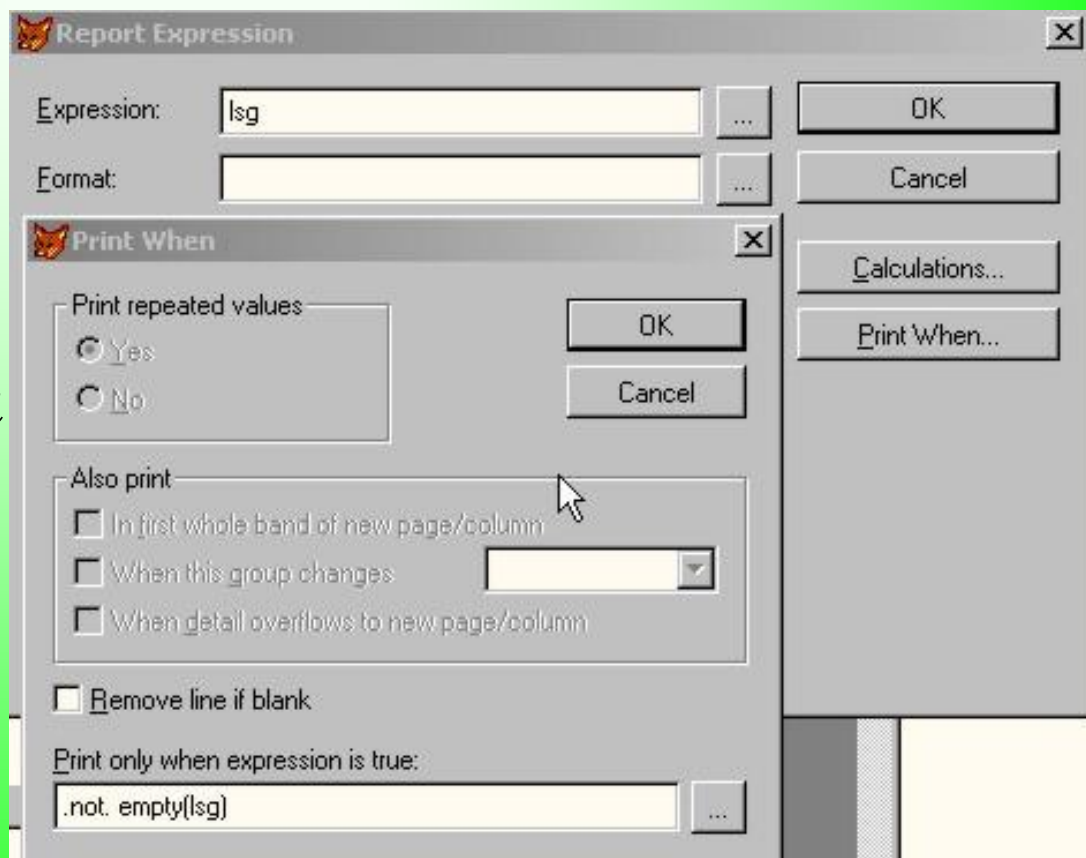
b – funkcijas rezultāts, ja izteiksme nav patiesa (**.F.**)

Piemērs



Piemērs

Lai nerādītu tekstu
gadījumos, kad
lauks ir tukšs,
“*Report expression*
logā” piespiež
pogu “*Print*
When” un ieraksta
loģisku izteiksmi

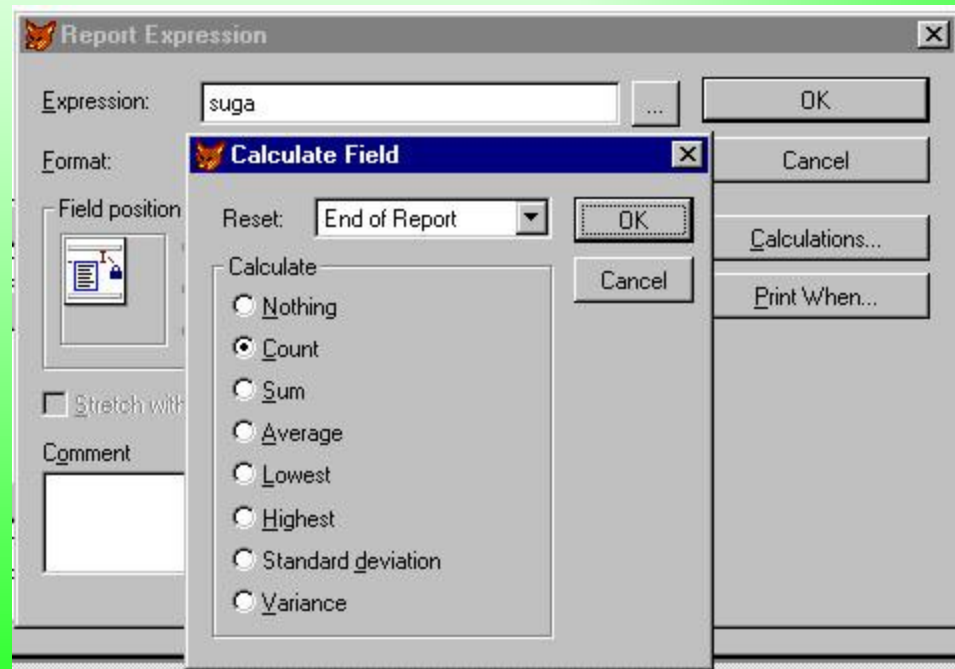


Apkopojums

Izdrukas beigās var pievienot apkopojumu

(Report -> Title/Summary -> Summary band)

Apkopojumā var
izmantot
apkopojošās
funkcijas



Piemērs

The screenshot shows a report designer interface for a report titled "Augu sugu saraksts". The report is structured into several sections:

- Page Header:** Contains the title "Augu sugu saraksts" and three column headers: "Suga", "Baltijas SG", and "LSG kat.". Below the headers are three data fields: `alltrim(gints)+" "+alltrim(suga)`, `iif(bsp,"I","Nav")`, and `lsg`.
- Detail:** Contains a single data field `pageno`.
- Page Footer:** Contains the text "Kopā:" followed by a data field `suga`.
- Summary:** This section is currently empty.

The interface includes a ruler at the top and a scroll bar on the right side.

Izvēle

Jebkuru izdrukas formā ievietoto tekstu vai lauku var parādīt vai neparādīt atkarībā no nosacījumiem.

Piemērs

Ievieto izdrukas formā atsauci uz lauku **lsg**.
Laukam pievieno tekstu “. kategorija”

Augu sugu saraksts	
Suga	
<code>alltrim(gints)+" "+alltrim(suga)_____</code>	<code>alltrim(lsg)+". kategorija"__</code>

Izdrukas formas faili

Izdrukas forma glabājas failos ar
paplašinājumiem **FRT** un **FRX**

Uzdevums

Izpildīt 6. uzdevumu.

Uzdevums meklējams

**\\priede\grozs\datorlietas\datu_bazes\
uzdevums6.doc**