

Teksta redaktori

# Programmatūra

- Notepad
- Wordpad
- Open Office Writer
- Microsoft Word

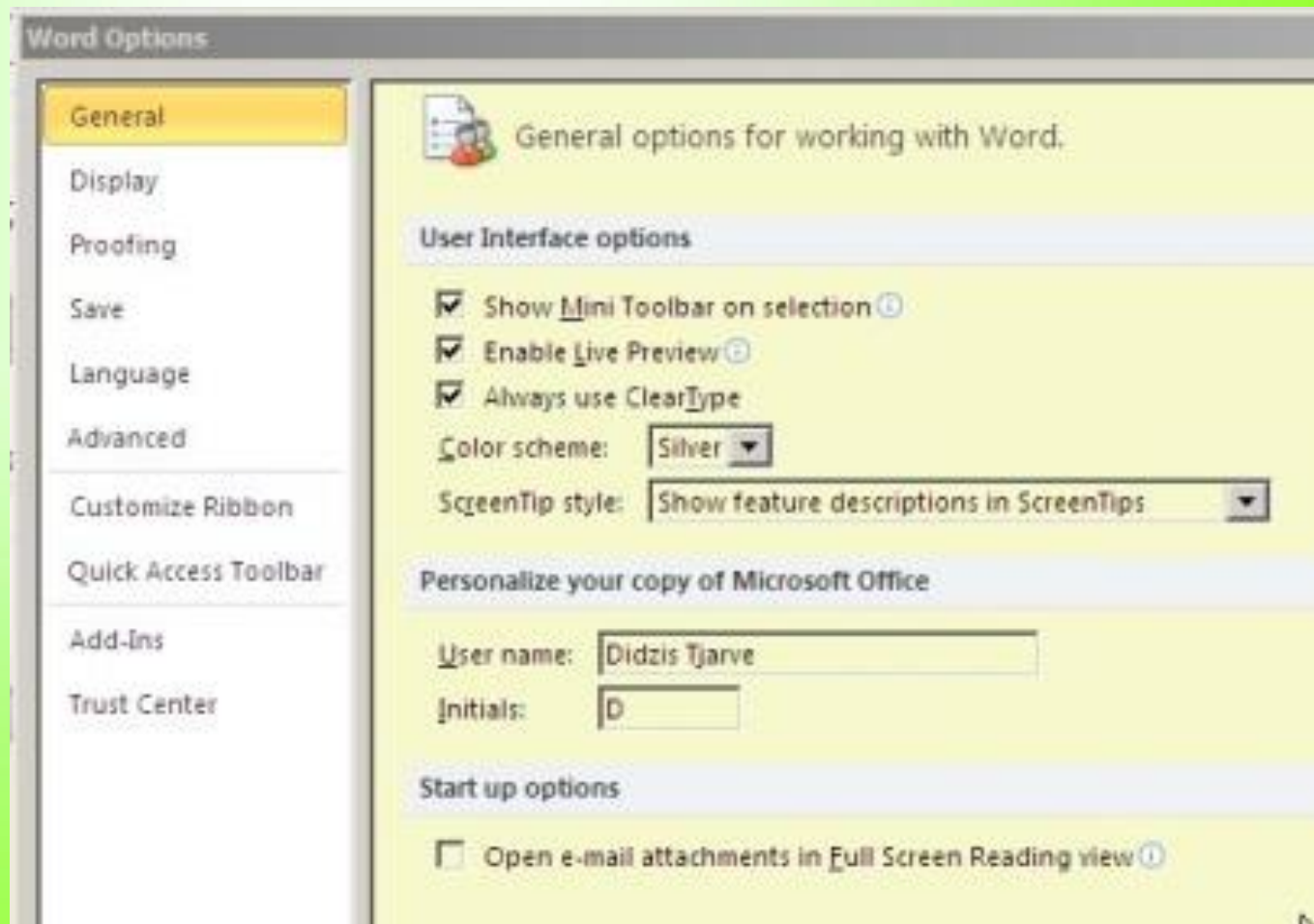
# Dokumenti

- Teksta faili
  - kodējums
  - rindkopas noslēgums
- Dokumentu formāti
  - doc, docx
  - dot, dotx (dokumentu sagataves; *templates*)
  - rtf, odt

# *Microsoft Word*

- Versijas
  - 2 – 5
  - 6 (95)
  - 97 – 2003
  - 2007 – 2016

# Iestādnes



# Iestādnes

- Options – Display
  - nedrukājamās zīmes
  - izdrukas iestādnes
- Options – Proofing
  - gramatikas pārbaude
  - automātiskā labošana (AutoCorrect)

# AutoCorrect Options

- AutoCorrect
- AutoFormat
- AutoFormat As You Type

# Options – Save

- Noklusētais formāts
- AutoRecover
- Noklusētā dokumentu mape
- Embeded Fonts



# Options – Advanced

- Labošanas iestādes
- Kopēšanas iestādes
- Citas iestādes

# Options

- Quick Access Toolbar
- Customize Ribbon
  - Keyboard shortcuts

# Dokumentu apskate (View)

- Apskates veidi
- *Ruler*
- *Zoom*
- *Split*

# Lappuses daļas

- Pamatdaļa
- Augšdaļa (*header*)
- Apakšdaļa (*footer*)

# Lappuses iestādnes (*Page Layout*)

- Page Setup
  - Paper
  - Margins
  - Layout

# Jauna lappuse

## Page Layout – Breaks

Page, Column

Section Breaks

Next Page

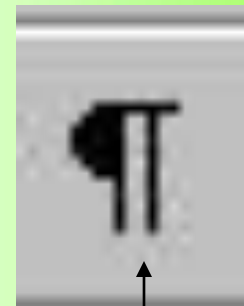
Continuous

# Lappuses iestādnes

Ja dokumentā ir vairākas sekcijas,  
lappuses iestādnes var tikt attiecinātas  
ne tikai uz visu dokumentu (*Whole  
document*), bet arī uz atsevišķām  
sekcijām (*This section*)

# Teksta noformēšana

- Rakstzīmes (*character*)
  - burti
  - simboli
  - neredzamās rakstzīmes
- Rindkopas (*paragraph*)
  - rindkopas beigu zīme
  - rindas beigu zīme (Shift+Enter)



Visu zīmju parādīšana



# Teksta rakstīšana

- Parastie burti, dažādas zīmes, kas iegūstamas ar papildus taustiņiem (' , " , ^)
- Simbolu ievietošana (Insert – symbol)
- Speciālās zīmes
  - Nedalāmā atstarpe (Ctrl+Shift+Atstarpe)
  - Grādu zīme (Ctrl+Shift+Alt+;)
  - Domu zīme (Alt+0150)

# Teksta rakstīšana

- Pēc kārtas nelietot vairākas neredzamās rakstzīmes!
- Atkāpes neveidot ar tabulācijas zīmēm vai atstarpēm.

# Rakstzīmju noformēšana

- Rīku rinda
- Font
- Karstie taustiņi (*shortcuts*)

# Rindkopu noformēšana

- Rīku rinda
- Lineāls (*Ruler*)
- *Paragraph*
- Īsinājumtaustiņi (*Shortcut keys*)

# Saraksti

- Home – Bullets and numbering
  - saraksti ar zīmēm
  - numurēti saraksti
  - daudzlīmeņu saraksti

# Tabulācijas pozīcijas

- Lineāls (*ruler*)
- *Home – Paragraph – Tabs*

# Jauna lappuse

## Page Layout – Breaks

Page, Column

Section Breaks

Next Page

Continuous

# Lappuses iestādnes

Ja dokumentā ir vairākas sekcijas, lappuses iestādnes var tikt attiecinātas ne tikai uz visu dokumentu (*Whole document*), bet arī uz atsevišķām sekcijām (*This section*)



# Teksta iezīmēšana

- ar peli
- ar tastatūras taustiņiem

# Teksta pārvietošana

- Ar peli
- *Copy*
- *Paste*
- *Paste Special*

# Rakstzīmju noformēšana

- Rīku rinda
- Font
- Karstie taustiņi (*shortcuts*)

# Rindkopu noformēšana

- Rīku rinda
- Lineāls (*Ruler*)
- Paragraph
- Karstie taustiņi